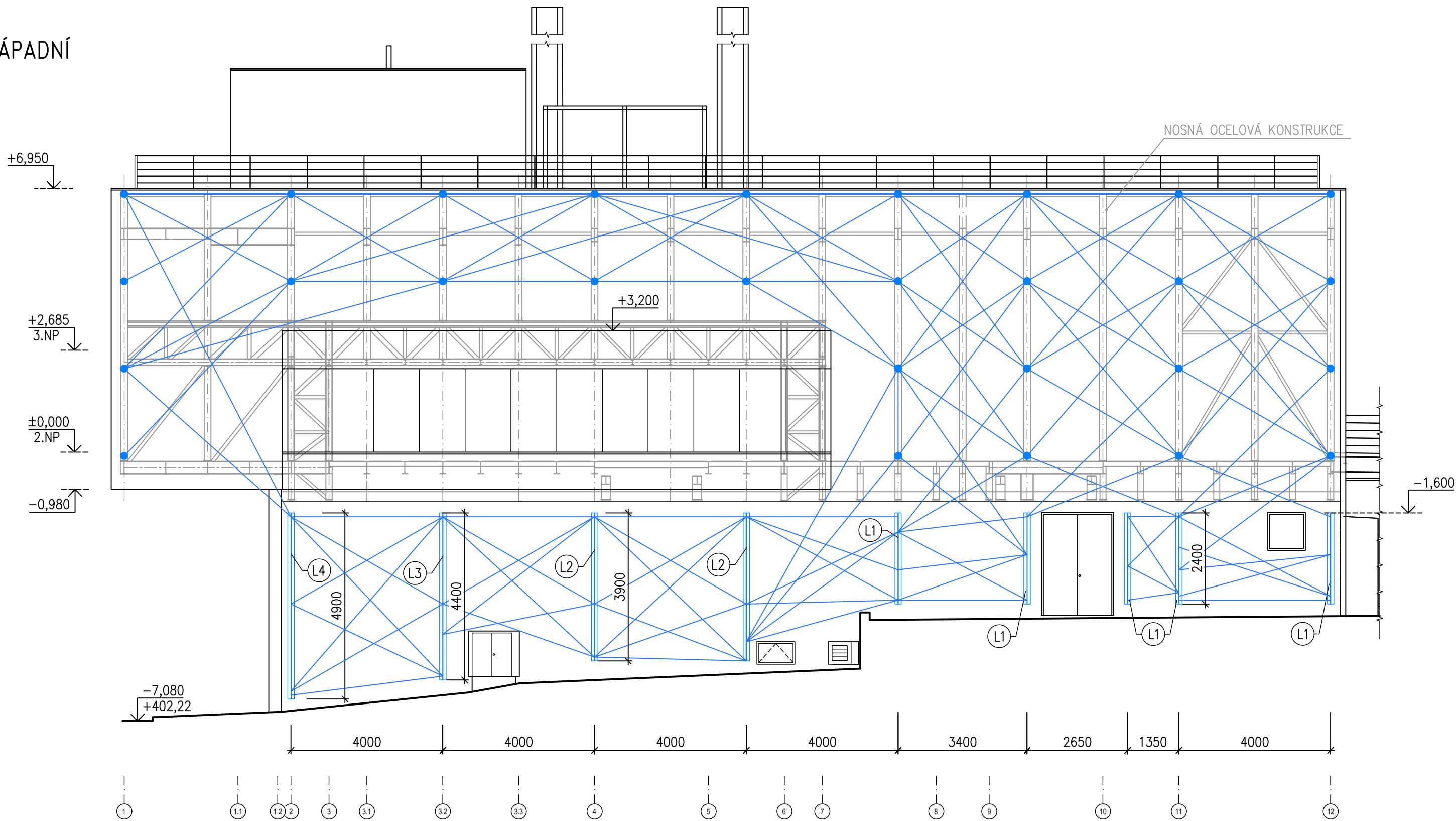
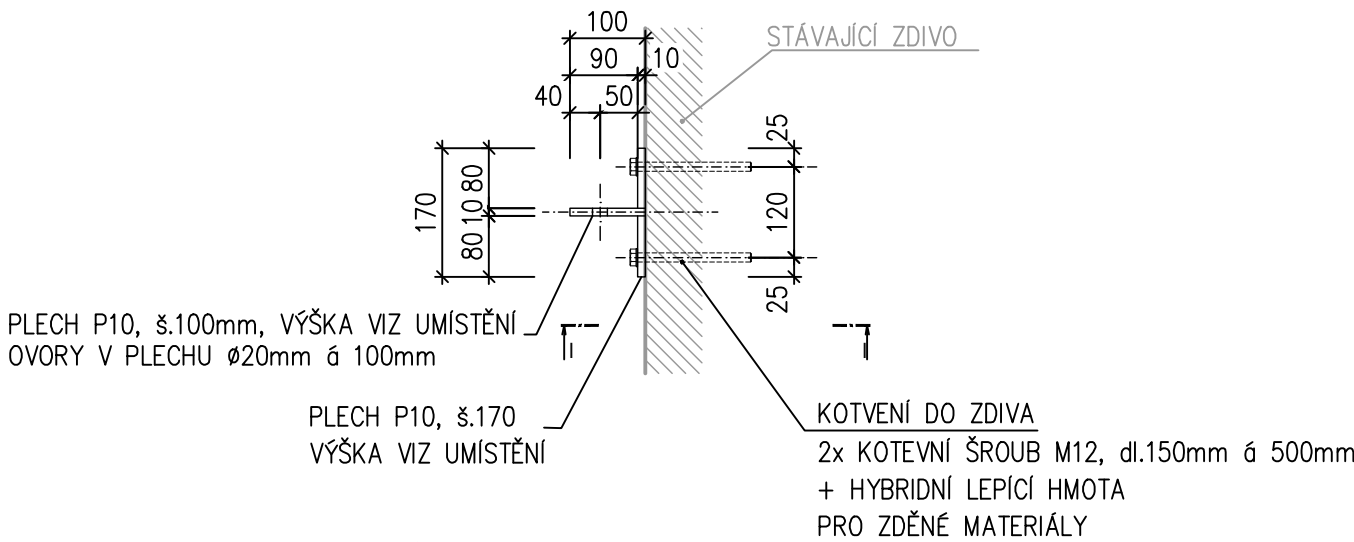


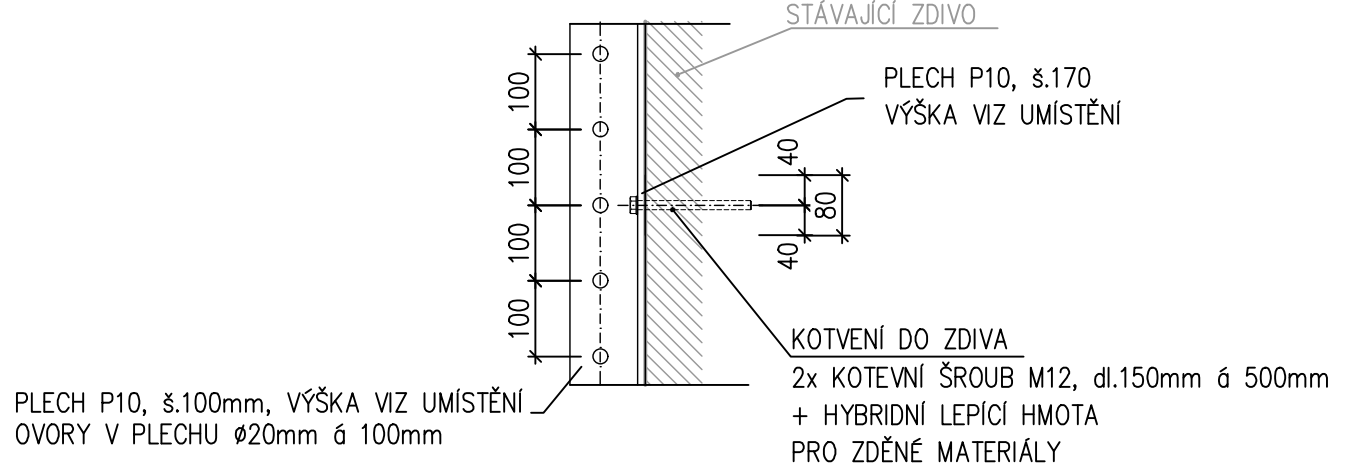
POHLED ZÁPADNÍ



KOTVENÍ LIŠT PRO UCHYCENÍ LAN 1:10
PŮDORYS



ŘEZ I-I



Z07 KOTVENÍ LAN PRO POPÍNAVÉ ROSTLINY
1ks

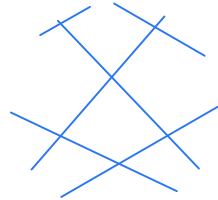
- LIŠTY JSOU NAVRŽENY Z PLECHU TL. 10mm S PŘEDVRTANÝMI OTVORY ø20mm á 100mm PRO UCHYCENÍ LAN PRO RŮST POPÍNAVÝCH ROSTLIN
- LIŠTY BUDOU KE ZDIVU KOTVENY PŘES PLECH POMOCÍ KOTEVNÍCH ŠROUBŮ A HYBRIDNÍ LEPICÍ HMOTY VHDNĚ PRO ZDĚNÉ MATERIÁLY
- KOTVENÍ KE ZDIVU JE NAVRŽENO PO 500mm
- POVRCHOVÁ ÚPRAVA – ŽÁROVÉ ZINKOVÁNÍ

VÝKAZ KOTEVNÍCH LIŠT

OZNAČENÍ	DĚLKA	POČET
L1	2,4m	5ks
L2	3,9m	3ks
L3	4,4m	1ks
L4	4,9m	1ks
L5	5,4m	2ks
L6	2,9m	1ks
L7	3,4m	1ks

OCELOVÁ LANA


- ŠESTIPRAMENNÉ KŘÍŽOVÉ OCELOVÉ LANO ø 6mm
- DRÁTĚNÁ DUŠE
- POVRCHOVÁ ÚPRAVA ŽÁROVÉ ZINKOVÁNÍ
- DODÁVKA VČETNĚ SYSTÉMOVÝCH LANOVÝCH NAPÍNAKŮ
- CELKOVÉ DĚLKA cca 1200,0m + 10% = 1320,0m



LEGENDA

- MÍSTA KOTVENÍ LAN K OCELOVÉ KONSTRUKCI – VIZ STAVEBNĚ KONSTRUKČNÍ ŘEŠENÍ
- MÍSTA KOTVENÍ LAN K OCELOVÉ KONSTRUKCI ZASTŘEŠENÍ TECHNOLOGIE

±0,000=409,30 m n.m. B.p.v.

Zodpovědný projektant Ing. Richard Müller	Vypracoval Ing. Michaela Brodská	Kontroloval Ing. Petr Chval	 PROFES PROJEKT spol. s r.o. projektová a inženýrská činnost Veřejkova 272, 511 01 Turnov tel. 481 319 831 e-mail : profeprojekt@profeprojekt.cz www.profeprojekt.cz
Místo: Liberec	Stavební úřad: Liberec	Stupeň	DPS
Objednatel: Technická univerzita v Liberci, Studentská 1402/2, Liberec	Datum	01.2021	
Akce: TECHNICKÁ UNIVERZITA V LIBERCI LABORATOŘ KEZ SO-01 LABORATOŘ KEZ D.1.1.01 ARCHITEKTONICKO-STAVEBNÍ ŘEŠENÍ	Číslo zakázky	21016	
Příloha: ZÁMEČNICKÉ VÝROBKY - KOTVENÍ LAN PRO POPÍNAVÉ ROSTLINY - Z07	Měřítko 1:100	Výtisk č.	
	Příloha č. D.1.1.01.b-24		